

取扱説明書

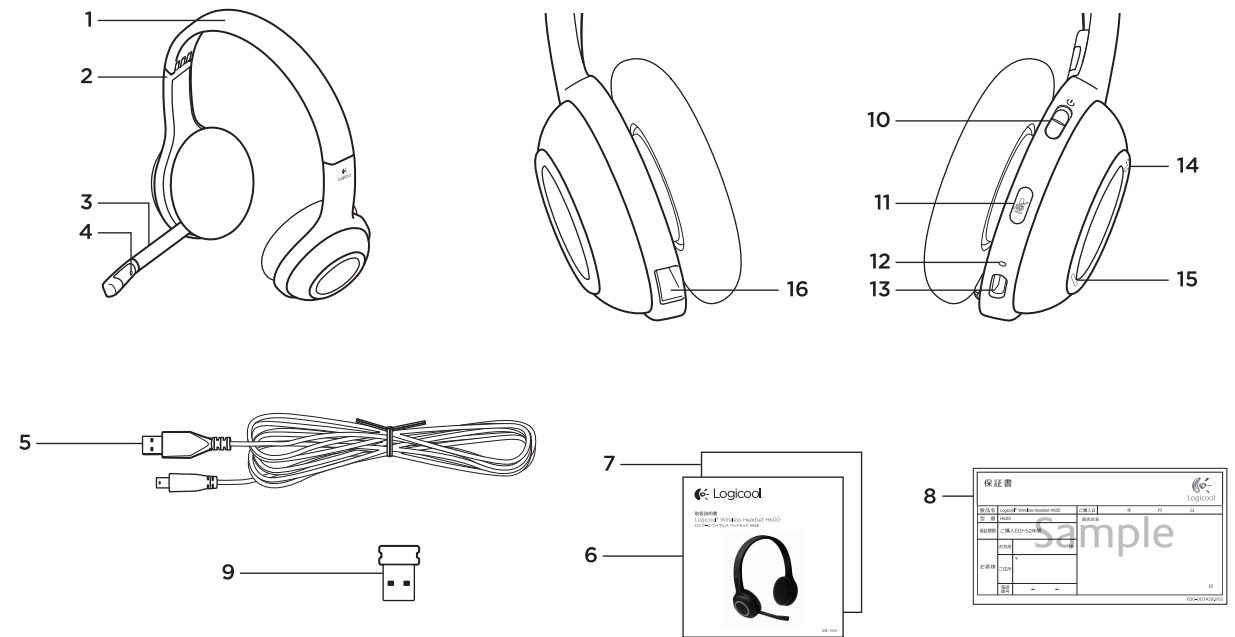
Logicool® Wireless Headset H600
ロジクール ワイヤレス ヘッドセット H600



型番: H600

製品について

1. ヘッドセット
2. アジャスター機能付きヘッドバンド
3. アジャスター機能付きマイクアーム
4. マイク
5. USB充電ケーブル
6. 取扱説明書
7. 保証規定
8. 保証書
9. 超小型レシーバー
10. 電源スイッチ
11. マイクミュート
12. ステータスインジケータ
13. 充電ポート
14. 音量アップ
15. 音量ダウン
16. レシーバー収納部



バッテリーの充電

1. USB充電ケーブルを使用して、ヘッドセットをパソコンに接続します。
2. ヘッドセットを3時間充電するか、ステータスインジケータが緑で点灯するまで充電してください。

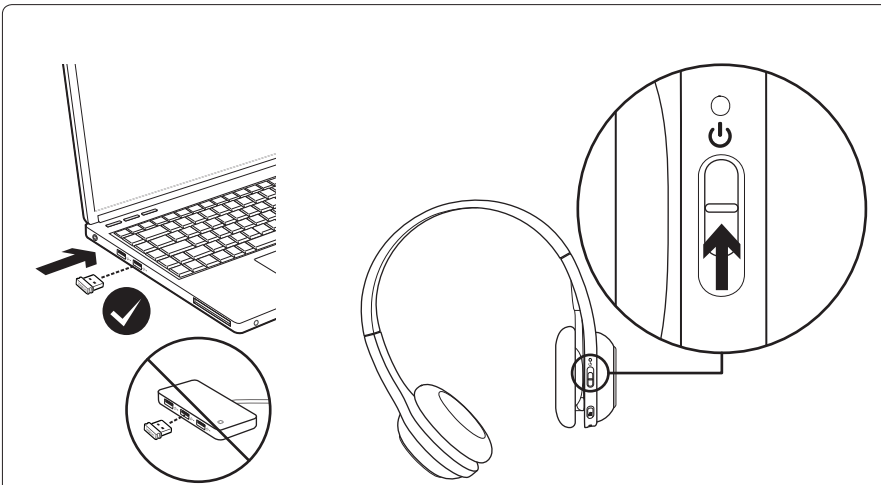
ヘッドセットは、充電中でも使用可能です。

バッテリーインジケータ

| | |
|---|---------------|
| 緑 | バッテリー残量が30分以上 |
| 赤 | バッテリー残量が30分未満 |

充電インジケータ

| | |
|----------|-------------------|
| オレンジ色の点灯 | ヘッドセットの電源がオンで、充電中 |
| オレンジ色の点滅 | ヘッドセットの電源がオフで、充電中 |



製品の設定

パソコンへの接続: 超小型レシーバーのインストール

| 推奨 | 非推奨 |
|------------------|------------------------------|
| デスクトップの前面 | デスクトップの背面 |
| パソコンに接続 | モニター、キーボードまたはUSBハブのUSBポートに接続 |
| 他のレシーバーから離れている | 他のレシーバーの隣 |
| ワイヤレスルーターから1メートル | ワイヤレスルーターから1メートル未満 |

注: 一部のパソコンでは、超小型レシーバーを接続後、再起動が必要な可能性があります。

製品センター

製品の詳細情報およびサポートをオンラインで提供しています。新しいヘッドセットについての詳細は、製品センターにアクセスしてください。設定ヘルプ、使用上のヒント、追加機能についての情報などの記事をオンラインで参照できます。コミュニティフォーラムでは、他のユーザーと交流して、アドバイスを得たり、質問したり、解決法を共有できます。製品センターでは、以下の幅広いコンテンツがご利用いただけます。

- チュートリアル
- トラブルシューティング
- サポートコミュニティ
- ソフトウェアのダウンロード
- オンライン取扱説明書
- 保証情報
- スペアパーツ (入手可能な場合)

www.logicool.co.jp/support/h600にアクセスしてください。

製品の使用方法

音楽を聴くまたはテレビ電話をかけます。ヘッドセットが動作しない場合、ヘッドセットを、お使いのオペレーティングシステムのデフォルトのオーディオ入力/出力デバイスにします。

Windows® Vista、Windows® 7の場合

1. 「スタート」>「コントロール パネル」>「サウンド」>「再生デバイス」タブに進みます。
2. 「再生デバイス」を選択します。
3. 「ロジクール ワイヤレス ヘッドセット」を選択します。「既定値に設定」、「OK」の順にクリックします。
4. 「録音」タブを選択します。
5. 「ロジクール ワイヤレス ヘッドセット」を選択します。「既定値に設定」、「OK」の順にクリックします。
6. お使いのメディア アプリケーションを再起動してください。

Windows® 8の場合

1. 「スタート」メニューから、デスクトップタイルを選択します。
2. 「チャーム」メニューから、「設定」>「コントロール パネル」>「ハードウェアとサウンド」を選択します。
3. 「サウンド」>「再生」タブに進みます。
4. 「ロジクール ワイヤレス ヘッドセットH600」を選択します。
5. 「既定値に設定」、「OK」の順にクリックします。
6. 「録音」タブを選択します。
7. 「ロジクール ワイヤレス ヘッドセットH600」を選択します。
8. 「既定値に設定」、「OK」の順にクリックします。

Mac OS Xの場合：

1. 「システム環境設定」を開きます。
2. 「サウンド」、「出力」タブの順に選択します。
3. 「ロジクール ワイヤレス ヘッドセット」を選択します。
4. 「入力」タブを選択します。
5. 「ロジクール ワイヤレス ヘッドセット」を選択します。
6. ウィンドウを閉じてから、メディアアプリケーションを再起動してください。

ステータスインジケータ：ワイヤレスインジケータ

| | |
|-------|-------------|
| 緑色で点滅 | ワイヤレス接続が未確立 |
| 緑色の点灯 | ワイヤレス接続済み |

ヘッドセットのワイヤレス通信可能範囲は、10メートルです。



トラブルシューティング

ヘッドセットが動作しない

- 超小型レシーバーまたはBluetoothデバイスに近づけます。通信可能範囲内（10メートル）にある場合、ステータスインジケータは緑になります。
- USBハブまたは充電ケーブルは使用しないでください。超小型レシーバーをパソコンに直接差し込みます。
- お使いのアプリケーションとオペレーティングシステムで音量およびマイク設定を調節します。
- お使いのアプリケーションとオペレーティングシステムで、ヘッドセットをデフォルトの入力/出力オーディオデバイスに設定します。詳細は、「製品の使用」を参照してください。

ヘッドセットを充電できない

- 必ずUSB充電ケーブルを使用してください。
- パソコンのUSBポートにケーブルを直接接続します。キーボード、モニター、またはUSBハブを使ってヘッドセットを充電しないでください。
- 充電中は、ステータスインジケータはオレンジ色で点灯または点滅します。インジケータがオレンジ色で点滅しない場合、USBポートの電力が十分でない可能性があります。パソコンの別のUSBポートに接続し直してからパソコンの電源を入れるか、スリープモードから復帰させます。

パソコンをヘッドセットに接続できない

- パソコンを再起動してみてください。



www.logicool.co.jp

製品サポート

ロジクールのホームページでは、ユーザー登録や製品の最新情報、製品のアップデートファイル、最新のトラブルシューティング等を提供していますので、ぜひご利用ください。<http://www.logicool.co.jp>

カスタマーリレーションセンター

お買い上げの製品で何らかの不具合が発生したり、修理が必要な場合は、株式会社ロジクールのカスタマーリレーションセンターまで、電話やメールでご連絡ください。その際、前もって次のような情報を確認しておいていただけますと迅速に対応しやすくなりますので、ご理解とご協力のほどよろしくお願いします。

- 製品の保証書
- パソコン本体のメーカー名とモデル名、他に使用している周辺機器など
- Windows、Macのバージョンや、使用しているソフトウェアのバージョン
- 障害内容

株式会社ロジクール カスタマーリレーションセンター

☎ Tel:050-3786-2085

※電話受付時間 月曜～金曜 AM9:00～PM7:00（祝祭日を除く）

※メールサポート <http://www.logicool.co.jp/contact>

ご意見をお聞かせ下さい

ロジクール製品についてのお客様へのアンケートにご協力ください。製品の更なる向上のため活用させていただきます。

www.logicool.co.jp/ithink

© 2012 Logitech, Logicool. All rights reserved.
株式会社ロジクールは、Logitech Groupの日本地域担当の日本法人です。
記載されている会社名・製品名は、各社の商標または登録商標です。
Microsoft、Windows、Windows Media PlayerおよびWindowsロゴは、Microsoftグループの商標です。
MacおよびMacロゴは、米国およびその他の国におけるApple Inc.の登録商標です。
その他の商標はすべて、それぞれの所有者の財産です。
ロジクールは、このマニュアルに存在する可能性のある誤記に対して一切責任を負うことはありません。
ここに記載されている情報は予告なく変更される場合があります。

620-003419.004