

plustek

OpticFilm 8200i SE/Ai

打造属于自己的专业数码暗房

7200 dpi

7200 dpi
分辨率

CCD

CCD
影像品质

LED

LED
光源

48 Bit

48-bit
输出

iSRD

红外
智能修复

3.6

3.6
动态范围

Mac

支持
Mac系统

随机附送



SilverFast®
SE Plus 8

SilverFast®
Ai Studio 8



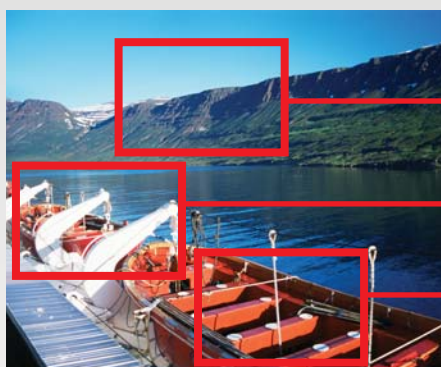
OpticFilm 8200i SE/Ai

plustek

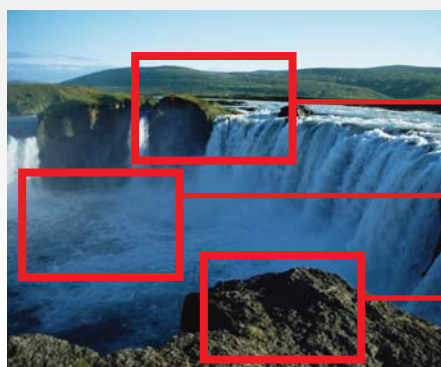
打造属于自己的专业数码暗房

产品特性:

1. 7200 dpi 超高分辨率
2. 48-bit 色彩输出
3. 64-bit 硬件及软件支持
4. 内建红外线装置及多重曝光功能
5. IT8 色彩校正 (8200i Ai)
6. 附赠高级版SilverFast SE Plus 8筒中版 (8200i SE)
7. 附赠专业版SilverFast Ai Studio 8筒中版 (8200i Ai)



OpticFilm 8200i SE



OpticFilm 8200i Ai

随机自带软件



SilverFast®
SE Plus 8

SilverFast®
Ai Studio 8

NewSoft Presto! PageManager 7.23
Plustek QuickScan
SilverFast SE Plus 8筒中版 (8200i SE)
SilverFast Ai Studio 8筒中版 (8200i Ai)

硬件需求

Windows

中央处理器2 GHz等级或以上 / 内存至少2 GB (建议4 GB RAM) / 至少10 GB的硬盘空间 / CD, DVD 光驱或网络联机

Macintosh

中央处理器2 GHz等级或以上 (INTEL的, 非PowerPC) / 内存至少2 GB (建议4 GB RAM) / 至少10 GB的硬盘空间 / CD, DVD 光驱或网络联机

规格

光学元件	CCD
光源	LED
硬件分辨率	7200 dpi
扫描模式	彩色: 输入48-Bit; 输出 24/48-Bit 灰阶: 输入16-Bit; 输出 8/16-Bit 黑白: 1-Bit
动态范围	3.6
扫描速度	3600 dpi: 约 36 秒 (开启多重采样) 7200 dpi: 约 113 秒 (开启多重采样)
扫描区域 (宽 x 长)	36.8 mm x 25.4 mm (1.45" x 1")
预览速度	负片: 约 8 秒 (开启多重采样) 正片: 约 8 秒 (开启多重采样)
IT8 色卡 (8200i Ai)	确保影像色彩更精确 (附赠配件)
按键功能	IntelliScan, QuickScan
电源供应	15 Vdc / 1.0 A
接口	USB 2.0
净重	1.6 Kgs (3.5 Lbs)
机身尺寸 (宽 x 深 x 高)	120 x 272 x 119 mm (4.73" x 10.7" x 4.7")
支持操作系统	Windows XP / Vista / 7 Intel-based Mac OS X 10.5 / 10.6 / 10.7

Headquarters: sales@plustek.com.cn

© 2012 by Plustek Inc. 精益科技股份有限公司版权所有

