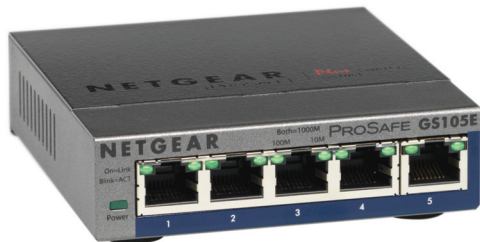
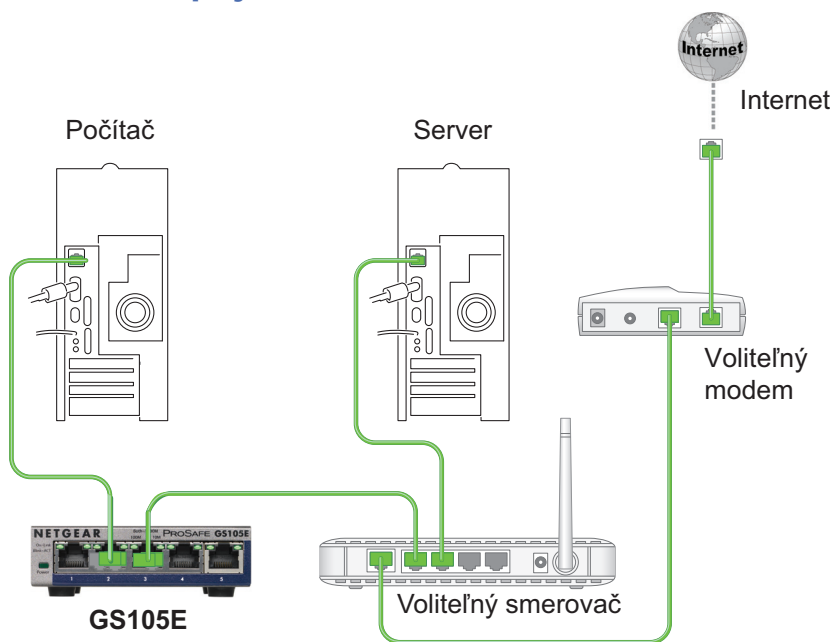


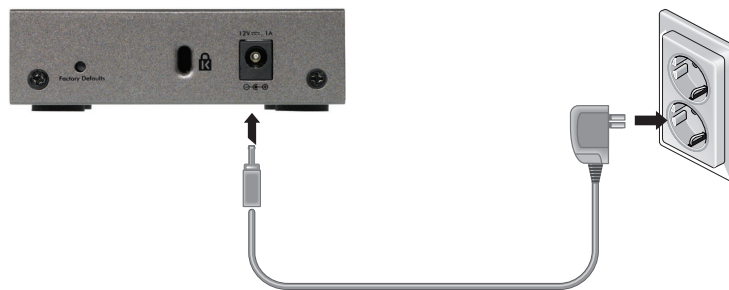
5-portov  gigabitov  prep nač ProSafe Plus GS105E



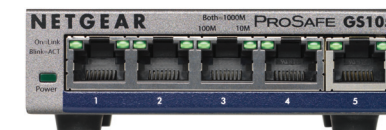
Krok 1. Pripojenie zariadenia



Krok 2. Pripojenie napájania



Krok 3. Kontrola stavu



LED indik tor nap jania LED indik tory portov

- | | | | |
|--|---------|--|--|
| | Zapnut  | | Spojenie s r chlosťou prenosu 1000 Mb/s (oba LED indik tory) |
| | Vypnut  | | Spojenie s r chlosťou prenosu 100 Mb/s (ľav  LED indik tor) |
| | | | Spojenie s r chlosťou prenosu 10 Mb/s (prav  LED indik tor) |
| | | | Činnosť (blik ) |
| | | | Žiadne spojenie (nesvieti) |

Nastavenie konfiguračnej aplikácie prepínača

Prepínače typu plus sú funkčné ihneď po zapojení. Môžete nainštalovať konfiguračnú aplikáciu, ktorá umožňuje voľbu dodatočných možností na správu a prispôbenie prepínača na vašu sieť. Táto aplikácia sa nachádza na zdrojovom CD disku, ktorý bol dodaný s týmto prepínačom.

Poznámka: Konfiguračná aplikácia sa nainštaluje do vášho počítača, pričom bude podporovaná len v systéme Windows.

Inštalácia konfiguračnej aplikácie:

1. Vložte zdrojový CD disk do počítača, ktorý je pripojený k tomuto prepínaču.
2. Kliknite na **Install ProSafe Plus Utility** (Inštalovať aplikáciu ProSafe Plus) a podľa pokynov nainštalujte program.
Do programového adresára počítača sa nainštaluje konfiguračná aplikácia tohto prepínača a na pracovnú plochu počítača sa umiestni ikona **ProSafe Plus Utility**.

Konfigurácia prepínača:

1. Dvakrát kliknite na ikonu **ProSafe Plus Utility**.
Na domovskej konfiguračnej obrazovke sa zobrazí zoznam prepínačov typu plus, ktoré sa zistili v lokálnej sieti.
2. Zvoľte prepínač, ktorý chcete konfigurovať.
Budete požiadaní o zadanie hesla daného prepínača.
3. Do políčka hesla zadajte heslo prepínača.
Predvolené heslo tohto prepínača je password.
4. Pomocou aplikácie nakonfigurujte prepínač.
Popis funkcií typu plus nájdete v *Používateľskej príručke konfiguračnej aplikácie prepínača ProSafe Plus*. Prístup k používateľskej príručke je možné získať prostredníctvom odkazov na záložke pomocníka aplikácie alebo na zdrojovom CD disku.

Technické parametre

Technický parameter	Popis
Sieťové rozhranie	Konektor RJ-45 pre 10BASE-T, 100BASE-TX alebo 1000BASE-T
Sieťový kábel	Kategória 5e (Cat 5e) alebo lepší ethernetový kábel
Porty	5
Napájací adaptér	12 V pri 1,0 A jednosmernom vstupe
Spotreba energie	3,75 W max.
Hmotnosť	0,270 kg (0,59 lbs)
Rozmery (Š x H x V)	94 mm x 100 mm x 26 mm 3,7 in. x 3,9 in. x 1,1 in.
Prevádzková teplota	0 – 40° C (32 – 104° F)
Prevádzková vlhkosť	10 % – 90 % relatívna vlhkosť, bez kondenzácie
Elektromagnetická kompatibilita	CE trieda B, FCC časť 15 trieda B, VCCI trieda B, C-Tick trieda B, CCC
Schválenia bezpečnostných agentúr	Značka CE, CB, CCC

Technická podpora

Po inštalácii zariadenia nájdite výrobné číslo na štítku výrobku a použite ho na registráciu svojho výrobku na webovej stránke <https://my.netgear.com>.

Svoj výrobok musíte zaregistrovať pred tým, ako budete môcť využívať telefonickú podporu od spoločnosti NETGEAR. Spoločnosť NETGEAR odporúča, aby ste zaregistrovali svoj výrobok prostredníctvom webovej stránky spoločnosti NETGEAR. Aktualizácie a webovú podporu výrobku nájdete na stránke <http://support.netgear.com>.



201-16437-01



September 2012

Úplné Vyhlásenie o zhode v rámci EÚ nájdete na stránke

http://support.netgear.com/app/answers/detail/a_id/11621/.

Vyhlasenie podmienok: V záujme zdokonaľovania vnútorného konštrukčného riešenia, prevádzkovej funkčnosti a/alebo spoľahlivosti si spoločnosť NETGEAR vyhradzuje právo na zavádzanie zmien do výrobkov popísaných v tomto dokumente bez upozornenia. Spoločnosť NETGEAR nepreberá žiadne záväzky, ktoré by sa mohli vyskytnúť v dôsledku používania alebo aplikácie výrobku(ov) alebo schémy(ém) zapojenia popísaných v tomto dokumente.



Tento symbol bol umiestnený v súlade so Smernicou Európskej únie 2002/96 o Zbere a recyklácii elektrického a elektronického odpadu (Smernica WEEE). Ak sa tento výrobok likviduje v rámci Európskej únie, mal by sa spracovať a recyklovať v súlade so zákonmi vašej jurisdikcie, v ktorej je zavedená Smernica o Zbere a recyklácii elektrického a elektronického odpadu (WEEE).

NETGEAR, logo NETGEAR a Connect with Innovation sú ochranné známky alebo registrované ochranné známky spoločnosti NETGEAR, Inc. alebo jej dcérskych spoločností v USA a v iných krajinách. Informácie podliehajú zmenám bez upozornenia. Ostatné značky alebo názvy výrobkov sú ochranné známky alebo registrované ochranné známky príslušných vlastníkov. © NETGEAR, Inc. Všetky práva vyhradené.

Zariadenie je určené len na používanie vo vnútornom prostredí vo všetkých krajinách EÚ a vo Švajčiarsku.