

Königlich Teutoburg

KÜNSTLEREDITION

Dordinea Hitti

auf PORZELLAN

Motive,

Außergewöhnlich farbenprächtige Motive, die Dorothea Hilti aus Acryl auf mehreren Ebenen zu sich überlagernden Netzen arbeitet, wurden von **KÖNIGLICH TETTAU** kunsthandwerklich auf feinstem Porzellan umgesetzt und so eine Dorothea Hilti-KUNSTEDITION geschaffen.

Ausgewählte Porzellanformen gehen eine perfekte Verbindung ein und werden so zu eigenen Werken. Formen, welche die **impulsive Mal- und Zeichentechnik** von Dorothea Hilti in den Vordergrund stellen.

Einzigartige Kompositionen, die zwei Kunsthandwerke miteinander vereinigen.

Form und Farbe.

*Extraordinary and richly-coloured motifs, which Dorothea Hilti creates using acrylics on several layers of superimposed networks. These have been expertly reproduced by **KÖNIGLICH TETTAU** on the finest porcelain to create the Dorothea Hilti **ART EDITION**.*

*In a creative master stroke, the artist's original works are combined with selected porcelain forms which thus take on a life of their own. Shapes that showcase Dorothea Hilti's **vivid painting and drawing technique**.*

Unique compositions unite two pieces of consummate artistry.

Form and colour.



DOROTHEA HILTI

ist 1947 in Basel geboren.

Im Jahr 2003 kam sie eher zufällig zur Malerei. Autodidaktisch und intuitiv ging sie ihren eigenen Weg und entwickelte ihre Bildsprache – die Drip-Art.

Dorothea Hiltis Bilder sind ein Farrentanz, lebensbejahend, voller Lust an Farbe und Bewegung. Sie malt ihre Bilder aus der Vogelperspektive. Mit speziellen Techniken und Verfahren macht sie die unbeschränkten Möglichkeiten deutlich, die sich unter anderem im Umgang mit den unterschiedlichsten Materialien darstellen. Papier, Plastikfolien, Noppenplastik, alte Bretter – selbst Rinden werden von Dorothea Hilti als Malgründe verwendet.



Königlich Tettau

DOROTHEA HILTI

was born in Basel in 1947. Started painting by chance in 2003. Autodidactic and intuitive, she went her own way and developed her own imagery – Drip Art.



Dorothea Hilti's pictures are a dance of colours, life-affirming, full of passion with colour and motion. She paints her pictures from a bird's eye view. Using special techniques and methods, she makes explicit unlimited possibilities, which are represented by working with the most diverse of materials, among other things. Paper, plastic films, knob plastic, old boards – Dorothea Hilti has even used bark as her canvas.

Dorothea Hilti

KÜNSTLEREDITION



KÜNSTLER EDITION Dorothea Hilti auf Porzellan »Rainbow Schwarz« 4115
»Rainbow Hellblau« 4117
»Rainbow Royal« 4116

»Rainbow« 4111
»Rainbow Gelb« 4113



Königlich Tettau



DEKORE 4111 | 4112 | 4113 | 4114 | 4115 | 4116 | 4117

Dorthea Hitti

»Rainbow Grün« 4114
»Rainbow Rot« 4112
»Rainbow« 4111



KÜNSTLEREDITION Dorothea Hilti auf Porzellan »White Drops« 4106
»Heartbreaker« 4107
»Happy Moon« 4108

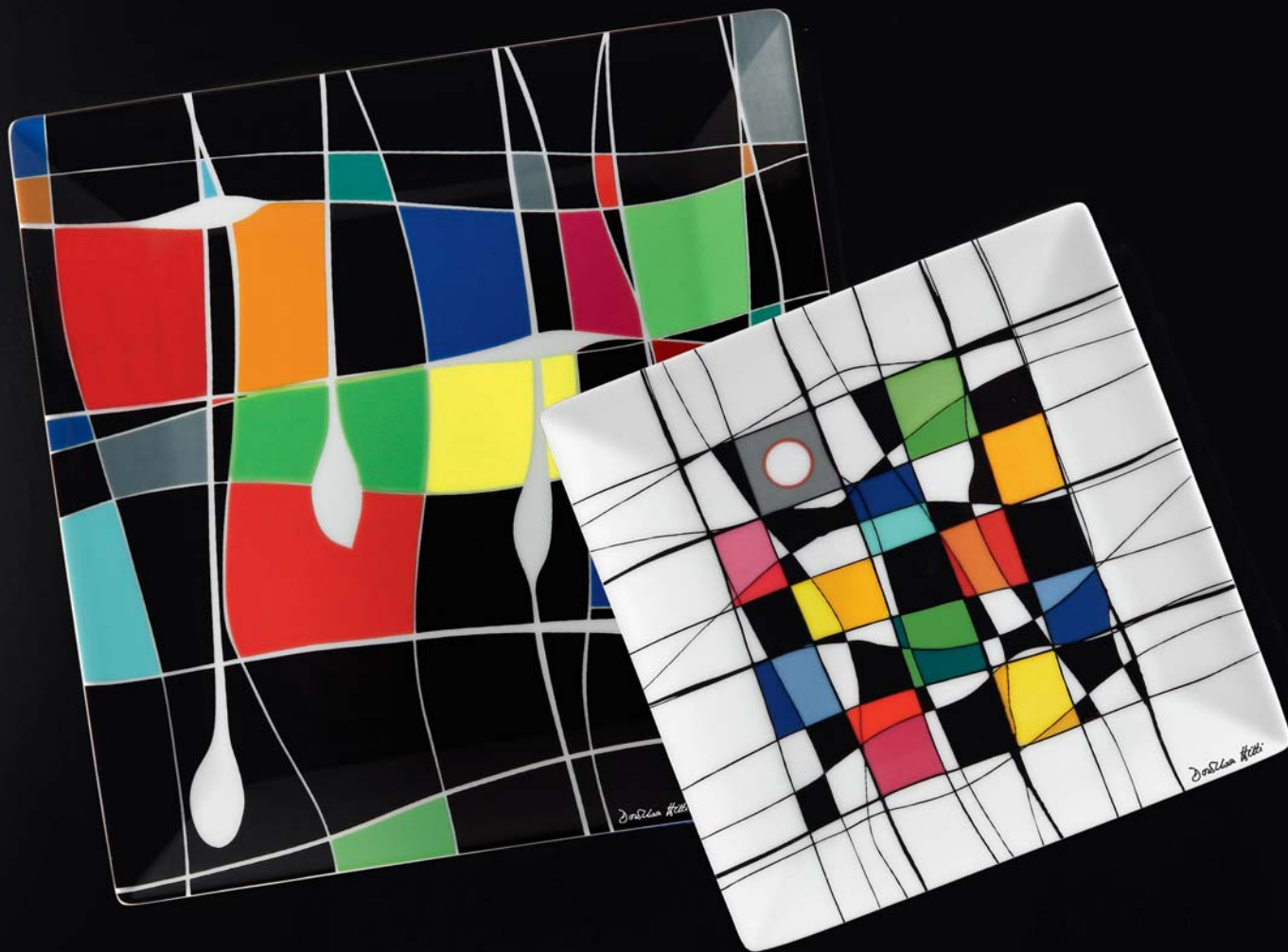


Königlich Tettau

DEKORE 4106 | 4107 | 4108 | 4109 | 4110

Dorothea Hitti

- »Piano« 4110
- »Piano« 4110
- »Harlekin« 4109



KÜNSTLEREDITION Dorothea Hilti auf Porzellan »White Drops« 4106
»Happy Moon« 4108



Königlich Tettau

DEKORE 4106 | 4107 | 4108 | 4109

Dorothea Hitti

»Harlekin« 4109
»Heartbreaker« 4107



Dorothea Hilti



KÜNSTLEREDITION Dorothea Hilti auf Porzellan »Heartbreaker« 4107



Dekor **4112** »Rainbow Rot«
Kaffeetasse 1967 m. U. / 0,21 ltr.
Pattern 4112 »Rainbow Rot«
Coffee cup 1967 / saucer / 7,1 oz.



Dekor **4113** »Rainbow Gelb«
Kaffeetasse 1967 m. U. / 0,21 ltr.
Pattern 4113 »Rainbow Gelb«
Coffee cup 1967 / saucer / 7,1 oz.



Dekor **4114** »Rainbow Grün«
Kaffeetasse 1967 m. U. / 0,21 ltr.
Pattern 4114 »Rainbow Grün«
Coffee cup 1967 / saucer / 7,1 oz.



Dekor **4115** »Rainbow Schwarz«
Kaffeetasse 1967 m. U. / 0,21 ltr.
Pattern 4115 »Rainbow Schwarz«
Coffee cup 1967 / saucer / 7,1 oz.



Dekor **4116** »Rainbow Royal«
Kaffeetasse 1967 m. U. / 0,21 ltr.
Pattern 4116 »Rainbow Royal«
Coffee cup 1967 / saucer / 7,1 oz.



Dekor **4117** »Rainbow Hellblau«
Kaffeetasse 1967 m. U. / 0,21 ltr.
Pattern 4117 »Rainbow Hellblau«
Coffee cup 1967 / saucer / 7,1 oz.



Dekor **4111** »Rainbow«
Frühstücksteller / 21 cm
Pattern 4111 »Rainbow«
Plate flat / 8 ¼ inch



Dekor **4111** »Rainbow«
Zuckerdose 6 Pers. / 0,21 ltr.
Pattern 4111 »Rainbow«
Sugar bowl w. cover / 7,0 oz.



Dekor **4111** »Rainbow«
Milchkännchen 6 Pers. / 0,16 ltr.
Pattern 4111 »Rainbow«
Creamer / 4,0 oz.



Dekor **4111** »Rainbow«
Eventplatte eckig / 26 x 14 cm
Pattern 4111 »Rainbow«
Platter rectangular / 10,2 x 5 ½ inch



Produktübersicht

product overview



Königlich Tettau

Dekor **4106** »White Drops«
Vase Collier / 27 cm

Pattern **4106** »White Drops«
Vase Collier / 10 ½ inch

Dekor **4107** »Heartbreaker«
Vase Collier / 23 cm

Pattern **4107** »Heartbreaker«
Vase Collier / 9 inch

Dekor **4108** »Happy Moon«
Vase Collier / 16 cm

Pattern **4108** »Happy Moon«
Vase Collier / 6 ½ inch

Dekor **4109** »Harlekin«
Vase Collier / 19 cm

Pattern **4109** »Harlekin«
Vase Collier / 7 ½ inch

Dekor **4110** »Piano«
Vase schl. Collier / 16 cm

Pattern **4110** »Piano«
Vase slim Collier / 6 ½ inch

Dekor **4110** »Piano«
Vase schl. Collier / 32 cm

Pattern **4110** »Piano«
Vase slim Collier / 12 ½ inch



Dekor **4106** »White Drops«
Schale 1938 / 23 x 23 cm

Pattern **4106** »White Drops«
Bowl 1938 / 9,1 x 9,1 inch



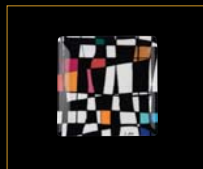
Dekor **4108** »Happy Moon«
Schale 1938 / 15 x 15 cm

Pattern **4108** »Happy Moon«
Bowl 1938 / 5,9 x 5,9 inch



Dekor **4107** »Heartbreaker«
Schale 1938 / 19 x 19 cm

Pattern **4107** »Heartbreaker«
Bowl 1938 / 7,5 x 7,5 inch



Dekor **4109** »Harlekin«
Schale 1938 / 11 x 11 cm

Pattern **4109** »Harlekin«
Bowl 1938 / 4,3 x 4,3 inch



Dekor **4107** »Heartbreaker«
Schale / 30 cm

Pattern **4107** »Heartbreaker«
Bowl / 11,8 inch

Im Jahre 1794

auf Intervention des großen
Alexander v. Humboldt gegründet, ist **KÖNIGLICH TETTAU**
die älteste Porzellanfabrik in Bayern.



Königlich Tettau

Tettauer Porzellan mit der berühmten **T-Signatur** aus der zweiten Hälfte des 18. Jahrhunderts zählt seit Jahren in internationalen Antiquitäten-Sammlerkreisen zu den begehrtesten Kunstobjekten.

Reiche Handwerkstradition, aufwändige Verarbeitung, Noblesse der Dekore, aber auch die wunderbare Transparenz des »Tettauer Scherbens« garantieren heute wie damals die vollendete Schönheit und erlesene Qualität von Porzellan aus der Königlich privilegierten Porzellanfabrik Tettau.

*Founded in 1794, partly at the instigation of the great Alexander von Humboldt, **KÖNIGLICH TETTAU** is the oldest porcelain factory in Bavaria.*

Tettau porcelain bearing the famous »T« signature from the later part of the 18th century has been highly sought after among international collectors for many years. Over the centuries the royally privileged Porzellanfabrik Tettau has proudly upheld its artisan tradition.

*This, combined with painstaking craftsmanship, elegant decoration and the incredible transparency of the **Tettau porcelain body**, results in creations of stunning beauty and quality.*

be green **NATÜRLICH...**
KÖNIGLICH TETTAU

TECHNOLOGIE
UMWELT
GESUNDHEIT

GESCHICHTE





Königlich Tettau

KÖNIGLICH TETTAU

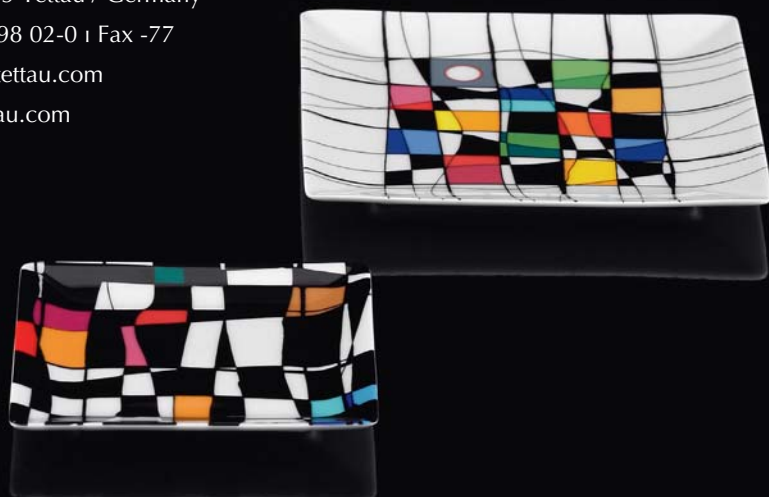
KÖNIGLICH TETTAU

Fabrikstraße 1 | 96355 Tettau / Germany

Tel.: +49 (0) 92 69 / 98 02-0 | Fax -77

verkauf@koeniglich-tettau.com

www.koeniglich-tettau.com



038.01.14_L_PP_5_B