

ULTRABOOK™ LENOVO® THINKPAD® T440s

UNE CONCEPTION ROBUSTE QUI TIENT LA DISTANCE



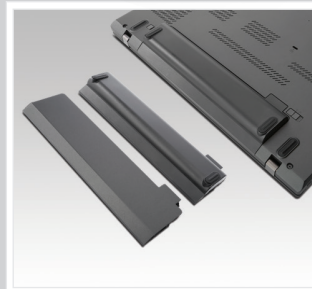
LE TACTILE POUR TOUT CONTRÔLER DU BOUT DES DOIGTS

Écran Full HD tactile 10 points



PERFORMANCES DYNAMIQUES

En parvenant à faire tenir un processeur Intel® Core™ i dans un boîtier de 1,58 kg, on obtient à la fois des performances de premier ordre et une portabilité optimale



UNE AUTONOMIE QUI S'ADAPTE À TOUS LES BESOINS

Le système Power Bridge vous permet de remplacer la batterie 3 cellules (23,5 Wh) par une autre batterie chargée ou par une batterie étendue 6 cellules (72 Wh), le tout sans avoir à éteindre le système



CAPOT SUPÉRIEUR EN FIBRE DE CARBONE

La fibre de carbone renforce la protection du système sans l'alourdir

Le Lenovo® ThinkPad® T440s est conçu pour simplifier votre environnement informatique et le moderniser. Grâce à son capot supérieur en fibre de carbone, cet Ultrabook™ est à la fois léger et durable. La grande variété d'options de connectivité qu'il propose (mini-DisplayPort, VGA, USB, lecteur multiformat SD, etc.) facilite la visualisation, le partage et le transfert de données. Tout cela est complété par les processeurs Intel® Core™ i les plus récents et les capacités tactiles qu'offre Windows 8.



THINKPAD® T440s

ULTRABOOK™ LENOVO® THINKPAD® T440s

CONÇU POUR LES PERFORMANCES

- Traitement plus rapide grâce aux processeurs Intel® Core™ i de 4^e génération (jusqu'au i5)
- Passez au niveau supérieur de l'informatique tactile¹ avec Windows 8
- Performances accrues de 34 % avec une consommation inférieure grâce au circuit graphique intégré Intel® HD 4400
- Robustesse, durabilité et qualité de fabrication confirmées par 8 tests de niveau militaire
- USB 3.0 pour des transferts de données jusqu'à dix fois plus rapides qu'avec l'USB 2.0

CAPACITÉS AMÉLIORÉES POUR LE MULTIMÉDIA ET LES COMMUNICATIONS

- Son plus clair et plus réaliste grâce au Dolby® Home Theater® v4
- Compatibilité Polycom® améliorant la clarté des communications vocales et vidéo
- Ajustement automatique de la luminosité améliorant la qualité d'image dans les conditions de faible éclairage
- Connectivité étendue : mini-DisplayPort avec audio, VGA, USB 3.0, lecteur multiformat SD, compatibilité WWAN, connecteur RJ45 de taille standard, etc.

¹ En option

² Spécifique au pays

ASSISTANCE ET APPLICATIONS WINDOWS 8

- TrackPad ThinkPad 5 boutons intelligent et optimisé pour Windows 8, présentant une surface en verre lisse et douce au toucher, et offrant des fonctions de défilement et de zoom très faciles d'utilisation
- Lenovo® Cloud Storage par SugarSync permettant la sauvegarde automatique des données et l'accès à distance aux appareils mobiles



LOGICIELS

LSC/LSSB PRIS EN CHARGE

Services de déploiement avancé pour minimiser les coûts

- Services de création et de chargement d'image personnalisée
- Marquage d'actifs et gravure laser

Assistance de niveau professionnel pour les grandes entreprises

- Jusqu'à 5 ans de garantie sur site
- Centres d'assistance dans la langue locale accessibles 24 x 7
- Assistance technique prioritaire
- Modèles avec garantie internationale
- Protection contre les dommages accidentels – désormais disponible sur site
- Conservation du disque



SPÉCIFICATIONS

PROCESSEUR	SYSTÈME D'EXPLOITATION	ÉCRAN
Intel® Core™ i5-4200U (jusqu'à 2,6 GHz, cache L3 3 Mo, FSB 1 600 MHz)	Windows 8	14" HD+ (1 600 x 900) 14" Full HD (1 920 x 1 080) 14" Full HD tactile (1 920 x 1 080)
CIRCUIT GRAPHIQUE	WEB CAMÉRA	MÉMOIRE
Circuit graphique Intel® HD 4400	HD 720p avec suivi du visage, ultrasensible en faible lumière	4 Go de base (soudés sur la carte mère) 6 Go (4 Go de base + DIMM 2 Go) 8 Go (4 Go de base + DIMM 4 Go) 12 Go (4 Go de base + DIMM 8 Go)
AUDIO	DIMENSIONS (L X P X H)	POIDS
Dolby® Home Theater® v4	331 x 226 x 20,6 mm	1,58 kg
CLAVIER	RÉSEAU ÉTENDU SANS FIL (WWAN)	LECTEUR D'EMPREINTE DIGITALE
Clavier de précision ThinkPad® (avec rétro-éclairage en option)	Ericsson HSPA+ (M5730)	En option
PORTS D'E/S (ENTRÉES/SORTIES)	STOCKAGE	WIFI
1 mini-DisplayPort avec audio 1 VGA 1 connecteur 3,5 mm mixte écouteurs/micro 3 USB 3.0 1 lecteur multiformat SD 4-en-1 (emplacement SD/SDHC/SDXC/MMC) 1 lecteur de carte à puce ⁴	Disque dur 320 Go (7 200 trs/min) OPAL 500 Go (5 400 trs/min) 500 Go (7 200 trs/min) 1 To (5 400 trs/min) SSD 128 Go SATA3 180 Go SATA3 Intel® eDrive 256 Go (OPAL 2.0) 512 Go SATA3 mSATA 24 Go	Intel® 7260 AC Intel® 7260 BGN Intel® 7260 AGN ThinkPad® BGN
ETHERNET	UNITÉ OPTIQUE	BLUETOOTH®
RJ45	Non	Oui (4.0), intégré au module WiFi
NAVIGATION	BATTERIE	AUTONOMIE
TrackPoint® et pavé tactile verre 5 boutons	Intégrée 3 cellules (23,5 Wh) + Power Bridge 3 cellules (23,5 Wh) Ou Power Bridge 6 cellules (72 Wh)	Jusqu'à 9 heures avec Windows 8 en veille Jusqu'à 6 heures en lecture Full HD
THINKLIGHT®		
Non		

³ Non disponible dans toutes les régions

⁴ Certains modèles uniquement



ACCESSOIRES POUR ULTRABOOK™ THINKPAD® T440s TOUCH



Batterie ThinkPad 68+ (6 cellules) (0C52862)



Sacoche à ouverture supérieure (0B47307)
et sac à dos (0B47306) ThinkPad® Ultralight



Pavé tactile sans fil Lenovo®
(pour les modèles non tactiles de T440s) (0A33909)



Station d'accueil ThinkPad Pro - 90 W (40A10090xx)

OFFRES DE SERVICES

Lenovo® propose un portefeuille complet de services pour assurer le support et la protection de votre investissement ThinkPad®. Assurez votre pérennité avec les services Lenovo® pour vous seconder en permanence.

Assistance technique prioritaire³

Avec ce service, votre priorité devient la nôtre. Transfert d'appel prioritaire 24 x 7 à des techniciens de haut niveau, suivi électronique des appels et gestion d'escalade.

Mises à niveau de garantie – Intervention sur site et le jour ouvrable suivant

Optimisent la disponibilité du PC et la productivité en mettant à votre disposition des services de réparation commodes et rapides sur votre lieu de travail.

Extensions de garantie (de 1 à 5 ans de durée totale)

Proposées à prix fixe pour une période déterminée, ces extensions de garantie permettent de budgétiser avec précision les coûts des PC, de protéger vos investissements et de réduire leur coût total de possession au fil du temps.

Protection contre les dommages accidentels

Épargnez-vous les difficultés engendrées par les coûts de réparation imprévus. Ce service fournit une protection complète contre les dommages non couverts par la garantie et survenant dans des conditions normales d'utilisation tels que les chutes, les écoulements de liquide mineurs et les dommages à l'écran intégré.

Conservation du disque

Ce service vous permet de conserver votre disque en cas de défaillance de celui-ci pour vous offrir la tranquillité d'esprit de savoir que vos précieuses données sont protégées.

Marquage d'actifs

Les systèmes comportent un étiquetage d'identification souple et professionnel basé sur vos spécifications exactes. Les PC sont aussi faciles à identifier qu'à suivre, dès leur mise en service.

³ Non disponible dans toutes les régions

SERVICES RECOMMANDÉS

GARANTIE 3 ANS RETOUR ATELIER + PROTECTION CONTRE LES DOMMAGES ACCIDENTELS (5PS0A14089)

GARANTIE 3 ANS SUR SITE AVEC INTERVENTION LE JOUR OUVRABLE SUIVANT + PROTECTION CONTRE LES DOMMAGES ACCIDENTELS + CONSERVATION DU DISQUE (5PS0A14106)

Lenovo
Services™

© 2013 Lenovo. Tous droits réservés.

Disponibilité : Les offres, tarifs, spécifications et disponibilité sont susceptibles de modification sans préavis. Lenovo ne peut être tenu responsable des erreurs photographiques ou typographiques. **Garantie** : Pour obtenir une copie des garanties applicables, écrivez à l'adresse suivante : Warranty Information, 500 Park Offices Drive, RTP, NC, 27709, Attn: Dept. ZPYA/B600. Lenovo n'offre aucune garantie, ni ne peut être tenu responsable des produits ou des services issus de tiers. **Marques** : Lenovo, le logo Lenovo, Rescue and Recovery, ThinkStation, ThinkVantage et ThinkVision sont des marques commerciales ou des marques déposées de Lenovo. Microsoft, Windows et Vista sont des marques déposées de Microsoft Corporation. Intel, le logo Intel, Intel Core, Core Inside, Xeon et Xeon Inside sont des marques déposées d'Intel Corporation aux États-Unis et dans d'autres pays. D'autres noms de sociétés, de produits et de services mentionnés ici peuvent être des marques commerciales appartenant à leur détenteur respectif.

Visitez le site www.lenovo.com/safecomputing régulièrement pour en savoir plus sur l'informatique sécurisée et efficace.

WW_WW_DS_Q1-14_35768